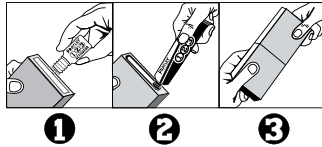


# PRATLEY®

www.pratley.com

Instruction Leaflet for  
**"PRATLEY 1-2-3"**  
(English)

POLICY STATEMENT  
"The performance  
of our products  
must exceed all others  
on the  
World Market"  
N.G.H. Hooley  
CEO



1

2

3

#### SOME SUGGESTED USES:

1. Excellent on aluminium sheet.
2. Refix tumble dryer handle, etc.
3. Bond metal parts.
4. Bond stiffener ribs to sheet metal.
5. Bond fibreglass to metal.
6. Mend ceramics.
7. Mend broken rigid plastic toys.

**N.B. Store in a cool place or refrigerator for best shelf life.**

#### SOME OTHER PRATLEY PRODUCTS

##### PRATLEY PUTTY (QUICKSET)

High strength hand moldable putty-like quicksetting adhesive.

##### PRATLEY PUTTY (STANDARD)

Exceptional strength and easy to use under water. Can be smoothed to a glossy finish.

##### PRATLEY STEEL PUTTY

Incredibly strong and can be machined like steel.

##### PRATLEY STEEL

For quick set metal mending where colour is important.

##### PRATLEY QUICKSET WHITE AND CLEAR GLUES

For bonding and repairing any rigid materials.

##### PRATLEY WONDAFX

A unique (patented) high strength, high toughness flexible repair system.

##### PRATLEY FLEXISEAL

A permanently flexible waterproof sealer for joints and cracks.

##### PRATLEY "PRATLOK"

A full range of ultra high quality thread locking adhesives.

##### PRATLEY MIX

General purpose repair kit for concrete, floor patching etc.

##### PRATLEY EZEEBOND

Toughened acrylic adhesive.

##### PRATLEY SUPERGLUE

The best in its class.

**Note:** Some of the above are available in larger industrial packs.

## PRATLEY 1-2-3

(Afrikaans)

#### ALGEMEEN:

Pratley 1-2-3 is 'n nuwe generasie kleefstof wat 'n kleefstelsel in drie maklike stappe bied. Dit hoef nie vermeng te word nie en sal feitlik alles, met inbegrip van die meeste plastieksoorte, heg. **(Dit is slegs geskik vir oppervlaktes wat goed teen mekaar pas en is nie geskik om gapings mee te vul nie.)**

#### KENMERKE:

- Uiters snelbindend.
- Geen vermorsing.
- Buitengewoon sterk kleefvermoë, selfs op olierige oppervlaktes.
- Nie bros nie.
- Heg die meeste materiale, met inbegrip van die meeste onbuigsame plastieksoorte.
- Nie geskik vir oppervlaktes wat nie teen mekaar pas nie, of om gapings mee te vul nie.

#### SETTYD:

- Hanteerbare kleefsterkte binne 4 minute.
- 50% sterkte binne ongeveer 10 minute.
- Berek volle sterkte binne ongeveer 30 minute.
- Die settyd is stadiger vir die heg van plastiek.

#### VOORBEREIDING VAN OPPERVLAKTE:

Verwyder alle verf en los deeltjies. Borsel met 'n draadborsel of skuur liggies. **(Oppervlaktes moet goed teen mekaar pas.)**

#### GEBRUIKSAANWYSINGS:

1. Smeer 'n baie dun laagje aktiveerder uit die botteltjie aan op een van die oppervlakke. **(Belangrik** wag vir ten minste 5 minute vir oplosmiddel om ten volle te verdamp, voor hegtling.) **(Skets 1)**
2. Druk 'n botteltjie of 'n kraletjie hars uit die buisie op die ander oppervlak. (Moenie smeer nie.) **(Skets 2)**
3. Bring die twee oppervlakke in lyn en druk liggies teen mekaar vir 2 tot 3 minute totdat hulle aan mekaar vaskleef. **(Skets 3)**
4. Vee alle oortollige hars af en laat staan vir ongeveer 30 minute om volle kleefsterkte te bereik.

**BELANGRIK:** Oppervlakke moet nie na 15 sekondes nadat dit teenmekaar geplaas is, beweeg word nie.



1

2

3

#### 'N PAAR VOORGESTELDE GEBRUIKE:

1. Uitstekend op aluminiumplaat.
2. Heg die handvat van die tuimeldroër, ens., weer aan.
3. Heg metaaldele aanmekaar.
4. Heg verstytswa aan plaatmetaal.
5. Heg verslyglas aan metaal.
6. Maak keramiek heel.
7. Maak stukkeende onbuigsame plastiese speelgoed heel.

**LET WEL:** Berg in koel plek of verkoel vir die beste raklewe.

#### ANDER PRATLEY-PRODUKTE:

**PRATLEY PUTTY (KITSVAS)**  
Sterk, handvormbare, stopverfagtige, snelbindende kleefmiddel.

##### PRATLEY PUTTY (STANDAARD)

Buitengewoon sterk en maklik om onder water aan te wend: kan glad gestryk word om 'n glansafwerking te vorm.

##### PRATLEY STEEL PUTTY

Uiters sterk en kan soos staal gemasjineer word.

##### PRATLEY STEEL

Vir snelbindende metaalherstelwerk waar die kleur van belang is.

##### PRATLEY KITSVAS WIT EN HELDER KLEEFSTOWWE

Om enige onbuigsame materiaal vas te plak en heel te maak.

##### PRATLEY WONDAFX

'n Unieke, hoësterkte, uiters taai, buigsame herstelstelsel.

##### PRATLEY FLEXISEAL

'n Permanente buigsame, waterdigte seëljaar vir laaste en krake.

##### PRATLEY "PRATLOK"

'n Volledige reeks ultra hoë kwaliteit skroefbinding kleefstowwe.

##### PRATLEY MIX

Algemene doel hersteltruistering vir beton, vloerherstelwerk ens.

##### PRATLEY EZEEBOND

Sterk akriliese kleefstof.

##### PRATLEY SUPERGLUE

Die beste van sy soort.

**Let wel:** Sommige van die bogenoemde produkte is in groter verpakings vir industriële gebruik beskikbaar.

#### GENERAL:

Pratley 1-2-3 is a new generation adhesive offering an easy three step bonding system which requires no mixing and will join almost anything including most plastics. **(It is suited to well matching surfaces only and has no gap filling capabilities.)**

#### PROPERTIES:

- Very quick setting.
- No waste.
- Exceptionally strong bond even on oily surfaces.
- Not brittle.
- Bonds most materials including most rigid plastics.
- Not suitable for unmatched surfaces and gap filling.

#### TIME TO SET:

- Handling bond within 4 minutes.
- 50% strength in about 10 minutes.
- Full strength in about 30 minutes.
- Setting time is slower when bonding plastics.

#### SURFACE PREPARATION:

For best results remove paint and all loose material. Wire brush or lightly abrade. **(Surfaces must be well matched.)**

#### APPLICATION PROCEDURE:

1. From the bottle, smear a *very thin layer* of activator onto one of the surfaces. **(Important** - wait for at least 5 minutes to allow the solvent to fully evaporate before bonding.) **(Fig. 1).**
2. From the tube, apply a bead or blob of resin to the other surface. (Do not spread the bead.) **(Fig. 2).**
3. Align the surfaces and bring together with light pressure for 2 to 3 minutes to achieve a holding bond. **(Fig. 3)**
4. Clean off any excess resin and leave parts for about 30 minutes to reach full strength.

**IMPORTANT:** Surfaces must not be moved relative to each other after 15 seconds.

## PRATLEY 1-2-3

(Português)

### GERAL:

Pratley 1-2-3 é uma nova geração de adesivos com um sistema fácil de três passos que não precisa de mistura e irá juntar quase tudo incluindo a maioria dos plásticos. **(É apenas recomendado para juntar bem superfícies e não apresenta capacidades para enchimento de fendas)**

### PROPRIEDADES:

- Colocação muito rápida.
- Sem desperdício.
- União excepcionalmente forte mesmo em superfícies oleosas.
- Não frágil.
- Une a maioria dos materiais incluindo a maioria dos plásticos rígidos.
- Não adequado para superfícies não correspondentes e enchimento de fendas.

### TEMPO PARA ASSENTAR:

- Tocar na união após 4 minutos.
- 50% da força em cerca de 10 minutos.
- Força total em cerca de 30 minutos.
- Duração de colocação é mais lenta para união de plásticos.

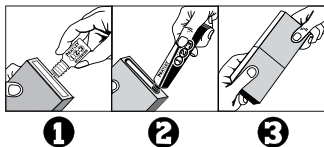
### PREPARAÇÃO DA SUPERFÍCIE:

Para melhores resultados retire a tinta e todo o material solto. Passe com um esfregão ou uma lixa ligeira. **(As superfícies devem corresponder na perfeição.)**

### PROCEDIMENTO DE APLICAÇÃO:

1. Retire e esfregue uma camada muito pequena de activador numa das superfícies. **(Importante - guarde pelo menos 5 minutos para que o solvente evapore totalmente antes de unir.) (Fig. 1)**
2. Aperte à bisnaga e aplique uma gota de resina na outra superfície. (Não espalhe a gota.) **(Fig. 2)**
3. Alinhe as superfícies e junte com ligeira pressão durante 2 a 3 minutos para conseguir uma união fixadora. **(Fig. 3)**
4. Limpe o excesso e ponha de lado as peças durante cerca de 30 minutos para conseguir uma força total.

**IMPORTANTE:** As superfícies não devem ser mexidas em relação uma à outra depois de 15 segundos.



### ALGUMAS UTILIZAÇÕES SUGERIDAS:

1. Excelente em folha de alumínio.
2. Arranjar o manípulo da máquina de secar, etc.
3. Unir peças de metal.
4. Unir pedaços rígidos em folhas de metal.
5. Unir fibra de vidro a metal.
6. Remendar cerâmica.
7. Remendar brinquedos de plástico rígidos.

**N.B: Guarde num local fresco ou refrigerador para uma vida útil maior.**

### ALGUNS DOS OUTROS PRODUTOS DA PRATLEY:

#### MASSA PRATLEY (RÁPIDA)

Massa moldável à mão de elevada força e de rápida aplicação.

#### MASSA PRATLEY (PADRÃO)

Força excepcional e facilidade de utilização debaixo de água. Pode ser suavizada para um acabamento brilhante.

#### MASSA PARA METAL PRATLEY

Incrivelmente forte e pode ser trabalhada como metal.

#### METAL PRATLEY

Para uma rápida colocação na reparação do metal onde a cor é importante.

#### COLAS TRANSPARENTES E BRANCAS DE RÁPIDA APLICAÇÃO PRATLEY

Para união e reparação de quaisquer materiais rígidos.

#### PRATLEY WONDAFX

Um sistema exclusivo (patenteado) de reparação de elevada força, elevada robustez.

#### PRATLEY FLEXISEAL

Um vedante à prova de água flexível permanentemente para juntas e fendas.

#### PRATLEY "PRATLOK"

Uma gama total de ultra elevada qualidade de adesivos para roscas.

#### PRATLEY MIX

Kit de reparação geral para betão, reparação do chão, etc.

#### PRATLEY EZEEBOND

Adesivos de acrílico reforçados.

#### SUPERCOLA PRATLEY

A melhor na sua classe.

**Nota:** Alguns dos anteriores estão disponíveis em pacotes maiores industriais.

## PRATLEY 1-2-3

(Français)

### DESCRIPTION:

Pratley 1-2-3 est un adhésif de nouvelle génération qui offre un système de collage facile en trois étapes ne nécessitant aucun mélange et assemblant à peu près tout, y compris la plupart des matières plastiques. **(Il ne convient que pour des surfaces ayant des caractéristiques similaires et ne peut être utilisé pour le colmatage.)**

### PROPRIÉTÉS:

- Adhérence très rapide.
- Pas de résidus.
- Adhérence exceptionnellement puissante, même sur les surfaces huileuses.
- Ne s'effrite pas.
- Assemble la plupart des matériaux, y compris les matières plastiques les plus rigides.
- Ne convient pas pour l'assemblage de surfaces irrégulières et pour le colmatage.

### TEMPS DE FORTIFICATION:

- Ajuster le collage sous 4 minutes.
- Atteint 50% de résistance après 10 minutes.
- Atteint la fortification totale au bout 30 minutes.
- Le temps d'adhésion est plus lent lors de l'assemblage de matières plastiques.

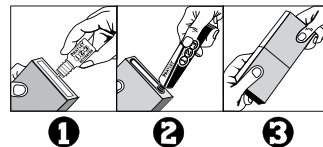
### PRÉPARATION DE LA SURFACE:

Pour un résultat optimal, enlevez la peinture et tout corps étranger. Grattez à l'aide d'une brosse métallique ou poncez légèrement. **(Les surfaces doivent être ajustées.)**

### INSTRUCTIONS:

1. Presser le tube et étaler une couche très fine de l'activateur sur l'une des surfaces. **(Important - attendre au moins 5 minutes pour permettre au solvant de s'évaporer complètement avant d'assembler.) (Fig. 1)**
2. Presser le tube et appliquer une goutte de résine sur l'autre surface. (Ne pas étaler la goutte.) **(Fig. 2)**
3. Aligner les surfaces et les joindre en pressant légèrement durant 2 à 3 minutes pour obtenir un assemblage durable. **(Fig. 3)**
4. Nettoyer tout excès de résine et laisser reposer pendant environ 30 minutes pour atteindre la résistance maximale.

**IMPORTANT:** Ne pas déranger l'équilibre des surfaces après 15 secondes.



### QUELQUES SUGGESTIONS D'UTILISATION:

1. Excellent pour le papier d'aluminium.
2. Réparation de poignée de sèche-linge, etc.
3. Assembler des pièces métalliques.
4. Fixer des raidisseurs sur du la tôle.
5. Coller de la fibre de verre sur du métal.
6. Réparer de la céramique.
7. Réparer des jouets en plastique rigide cassés.

**N.B: Stocker dans un endroit frais ou au réfrigérateur pour une meilleure durée de conservation.**

### PRATLEY VOUS PROPOSE ÉGALEMENT: MASTIC PRATLEY (QUICKSET)

Un adhésif malléable pâteux, à haute résistance et à l'adhésion rapide.

### MASTIC PRATLEY (STANDARD)

Une résistance exceptionnelle et facile à utiliser sous l'eau. Peut être lissé pour une finition brillante.

### MASTIC PRATLEY STEEL

Incrediblement solide et pouvant être usiné comme de l'acier.

### PRATLEY STEEL

Pour la réparation de métaux nécessitant une adhésion rapide où la couleur est importante.

### COLLES BLANCHES ET TRANSPARENTES PRATLEY QUICKSET

Pour la réparation et le collage de matériaux rigides.

### PRATLEY WONDAFX

Un système de réparation flexible unique (breveté) d'une puissance et d'une résistance exceptionnelle.

### PRATLEY FLEXISEAL

Un enduit étanche qui reste flexible, pour les jointures et les fissures.

### PRATLEY "PRATLOK"

Une gamme complète d'adhésifs de blocage des filetages de grande qualité.

### PRATLEY MIX

Kit de réparation tout usage pour le béton, le plancher etc.

### PRATLEY EZEEBOND

Adhésif acrylique trempé.

### PRATLEY SUPERGLUE

La meilleure dans sa catégorie.

**Remarque:** Certains de ces produits sont disponibles en formats industriels.

# PRATLEY 1-2-3

(Sotho)



## TSOHELE:

Pratley 1-2-3 ke sekgorametsi sa moloko o motjha se fanang ka mekgwa w meraro e bonolo ya ho kgorametsa e sa hlakeng ho kopangwa. Mme e tla kopanya ntho engwe le engwe ho kenyeletsa le dipolasetiki tse ngata. **(E loketse dibaka tse tshwanang hantle fela mme ha ena bohone ba ho kwala masoba.)**

## BOKGONI:

- E dula kapele.
- Ha hona tshenyehelo.
- Ke sekgorametsi se matla a ikgethileng le dibakeng tse mafura.
- E kopanya materiale e mengata ho kenyeletsa dipolasetiki tse ngata tse thata.
- Ha a lokela dibaka tse sa tshwaneng le ho tshela masoba.
- Ha a eyalokela machephe asatshwaneng, lehokwala masoba.

## NAKO YA HO E BEHA:

- Ho tshwara sekgorametsi metsotsong e 4.
- 50% ya matla metsotsong e 10.
- Matla afelleleng metsotsong e 30.
- Nako ya ho dula e monyebe ha o marametsa polasetiki.

## TOKISO YA SEBAKA:

Bakeng sa dipheho tse tswileng matsoho tloša pente le materiale e dutseng fela. Borosola ka terata kapa forora hanyane **(Sebaka se tshwanela ho tshwana.)**

## DITATELO TSA HO TLOTSA:

1. Ho tswa botlolong, kgwatha leleme le linyane la *activator* o e beye hodima sebaka. **(Ho bohlokoa:** ema bonyane metsotso e 5 hore e kenelle pele o marametsa.) **(Ponts. 1)**
2. Ho tswa tjhupung tloša lero la *resin* nqengwe. (O seke nyperetsa lero.) **(Ponts. 2)**
3. Beha mahlakore ka tekano e be o a kopanya ha nyane nako ya metsotso e 2 ho ya ho ye 3. **(Ponts 3)**
4. Hlakola *resin* e bang e le teng ka thoko e be o tlohella dikarolo nako ya metsotso e 30 hore di tiye.

**HO BOHLOKOA:** Dibaka ha di ya tshwanela ho samaiswa mmoho kamora metsotsaana e 15.

# PRATLEY 1-2-3

(Zulu)

## JIKELELE:

I-Pratley 1-2-3 ingumkhiqizo oyisi gcolikishana esitsha esinezinyathelo ezintathu zokuhlenganisa, kanti ayifuni ukuxutshwa kanti futhi ihlanganisa cishe yonke into kanye nemikhiqizo eyenzwa nge-plastic.



## UKWAKHEKA KWAYO:

- Unamathela ngokushesha.
- Akukho okulahlwayo.
- Unamathela ngokuqinile ngisho nasentweni enamafutha.
- Ayixebuki.
- Iyzinamathela izinto eziningi ngisho nezinto zepulasitiki ezinqinile.
- Ayikulungele ukunamathela ezintweni ezinagaqondaniseki futhi akuyona eyokugcwaliswa izikhala.

## ISIKHATHI ESITHATHAYO UKUNAMATHELA:

- Ilabama ngemizuzu engu-4 nje kuphela.
- Emizuzwini engu-10 isuke isinamathela ngamaphesenti engu-50.
- Emizuzwini engu-30 isuke isinamathela ngokuphelele.
- Ayisheshi ukunamathela uma kuyinto yepulasitiki.

## UKULUNGISA INDAWO EZONANYATHISELWA:

Ukuze uthole imiphumela emihle susa upende nazo zonke ezinye izinto ezixebukayo. Khuha ngebhulashi locingo noma ukhuhle ngokunye. **(Izinhlangothi ezinanyathelisiwayo kufanele zilinganiseke kahle.)**

## INDELELA YOKUYIFAKA:

1. Usebenzisa ibhodlela, gcoba kancane uketshezi lokunamathelisa kweyodwa yezinto ozozinamathelisa. **(Okusemqoka:** linda okungenani imizuzu engu-5 ukuze lolu ketshezi luwamuke ngaphambi kokunamathelisa.) **(Isithombe 1)**
2. Usebenzisa ishubhu, putshuza ixgenyana yengcina (glue) kulena enye yezinto ozozinamathelisa. (Ungayigcwalisi yonke indawo.) **(Isithombe 2)**
3. Qondanisa lezi zingxonye ezimbili bese uzihlanganisa ngokuzicindezela enye kwenye kancane imizuzu emibili kuya kwemithathu ukuze zinamathelane. **(Isithombe 3)**
4. Yesula ingcina eputshukela ezinhlangothini bese uzibeka imizuzu engu-30 lezi zinto ozinamatheliselayo ukuze zinamathelane ngokuqinile.

**OKUSEMQOKA:** Uma sekudlule imizuzu engu-15, izinto ezinamathelisiwayo akufanele zihlukaniswe ukuze ziqondanise kangcono.

## EZINYE IZINDELELA ZOKUYISEBENZISA:

1. Isebenza kahle kothayela.
2. Unganamathelisa isibambo se-dryer esixebukile, nokunye.
3. Unganamathelisa izinsimbi.
4. Iyakwazi ukunamathelisa izinsimbi kothayela.
5. Iyakwazi ukunamathelisa i- fibre glass esimbini.
6. Iyakwazi ukuphatha izinto ezisabumba.
7. Inganamekwa emathoyizini ephukile.

**PHAWULA:** Yigcine endaweni epholile noma efrijini ukuze ihlale isikhathi eside.

## EMINYE IMIKHIQIZO YAKWA-PRATLEY: IPHATHI I-PRATLEY PUTTY (INAMATHELA NGOKUSHESHA)

Iphathi enamathela ngamandla ebumbeka ngesandla eyingcina enamathela ngokushesha. **IPHATHI I-PRATLEY PUTTY (EVAMILE)** Inamandla akhethekile futhi kulula ukuyisebenzisa emanzini. Ingasetshenziswa ekwenzeni into ibe bushelelezi. **IPHATHI YEZINSIMBI I-PRATLEY STEEL PUTTY** Inamandla amangalisayo futhi ingasetshenziswa enzinsimbini.

## I-PRATLEY STEEL

Eyokunamathela izinsimbi ukuze kulondolozwe umala wazo.

## I-PRATLEY QUICKSET WHITE AND CLEAR GLUES

Eyokunamathelisa noma unamathela izinto ezinqinile.

## I-PRATLEY WONDAFX

Inamandla angenakuqhathaniswa (ayitholakali kwene indawo), ivumela ukunamathelisa izinto ezinokuqina okushiyanyayo.

## I-PRATLEY FLEXISEAL

Eyokuzivala unomphela izindawo ezivuzayo, emajoyintini nalapho kunemikeme khona.

## I-PRATLEY "PRATLOK"

Ingcina yezinga eliphakeme eyimicu.

## I-PRATLEY MIX

Eyokulungisa izinto ezihlukahlukene njengokhonkolo wendlu, ukuvala izigodi phansi endlino, nokunye.

## I-PRATLEY EZEEBOND

Eyokunamathelisa izinto ze-acrylic ezinqinile. **I-PRATLEY SUPERGLUE** Iphuma phambili.

**PHAWULA:** Okunye kwalokhu okungenhla kuyatholakala ngamaphakethe amakhulu.