

PRATLEY®

www.pratley.com

POLICY STATEMENT
The performance of our products must exceed all others on the World Market!
N.G.M. Prady
CEO

Instruction Leaflet for "PRATLEY SP001" (English)

GENERAL:

Pratley SP001 is a Special Performance (SP) slow curing adhesive which is ultra resistant to immersion in water and chemicals. It even resists most strong acids (including battery acid.) It sets hard and can also be applied as a screed onto surfaces to render them water and chemical resistant.

PROPERTIES:

- Slow setting.
- Ultra resistant to acid and alkali chemical attack (not for immersion in Petrol.)
- Good adhesive strength.
- Bonds well to most rigid materials.
- Good shelf life.
- Hard but tough when set.

TIME TO SET: (at 23 °C)

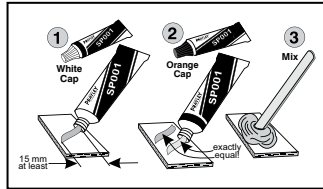
- Will gel in about 45 minutes.
- Dry to touch in 2 hours.
- Full strength in 24 hours.

SURFACE PREPARATION:

Surfaces to be bonded must be dry and free of loose dirt, rust, paint, oil and grease. Sanding will substantially enhance adhesion to smooth surfaces.

MIXING PROCEDURE:

1. From the tube with the **white cap** squeeze out a bead of resin onto a flat non-absorbent surface such as a piece of coated cardboard (**Fig. 1**).
2. From the tube with an **orange cap** squeeze out an exactly similar bead of hardener next to the first bead (**Fig. 2**).
3. To ensure equal proportions, the beads should not be less than 15 mm long.
4. Replace the colour coded caps on the **correct** tubes.
5. Using a spatula or stick, thoroughly and vigorously mix the two beads together until an even colour is obtained (**Fig. 3**).
6. Use within ½ hour of mixing.



SOME SUGGESTED USES:

1. Repairing items to be submerged in water.
2. Repairing items in contact with battery acid.
3. Repair damaged lead acid battery casing.
4. Repair swimming pool plumbing.
5. Mix, then screed onto surface and render it water and acid resistant.
6. Coat battery housings to prevent corrosion.

NOT RECOMMENDED FOR:

- Flexible materials.
- Constantly high temperatures (above 65°C).
- Petrol, brake fluid and acetone.

As product is used outside our control, we cannot accept liability for any possible failures.

TIPS:

- Sand both surfaces with coarse sandpaper before bonding.
- When repairing leaky pipes. Ensure there is no pressure, then soak SP001 into cloth "bandage" and wrap around pipe.

DID YOU KNOW?

- Pratley SP001 is electrically insulating.
- The "SP" in SP001 stands for "Special Performance."
- Pratley SP001 can be used to coat surfaces and prevent rust.

PRATLEY SP001 (Afrikaans)

ALGEMEEN:

Pratley SP001 is 'n "Special Performance" (SP) stadig bindende kleefstof wat uiters bestand is teen onderdempeling in water en chemikalieë. Dit kan selfs die meeste sterk sure weerstaan (battery suur ingesluit). Dit set hard en kan ook as 'n deklaag op 'n oppervlak gebruik word om dit bestand teen water en chemikalieë te maak.

KENMERKE:

- Stadig bindend.
- Uiters bestand teen suur en alkaliese chemikalieë aanval (moenie in Petrol onderdempel nie).
- Goëie kleefvermoë.
- Kleef goed aan die meeste onbuigsame materiale.
- Goëie raklewe.
- Hard maar taai wanneer dit geset het.

SETTYD: (by 23 °C)

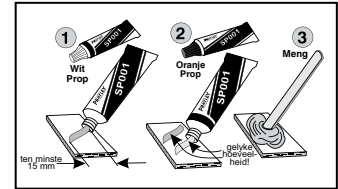
- Sal binne 45 minute verjel.
- Sal binne 2 ure droog genoeg wees om aan te raak.
- Bereik volle sterkte binne 24 uur.

VOORBEREIDING VAN OPPERVLAKKE:

Oppervlakke wat wasgeplak gaan word, moet droog wees en moet nie los stukkie vullis, roes, verf, olie of ghries op hê nie. Indien gladde oppervlakke met skuurpapier bewerk word, sal dit die kleefvermoë aansienlik verhoog.

MENGSAAANWYSINGS:

1. Druk 'n kralietjie hars uit die buisie met die **wit prop** op 'n plat, nie-absorberende oppervlak soos 'n stukkie bedekte karton (**Skets 1**).
2. Druk dieselfde hoeveelheid verharder langs die eerste kralietjie uit die buisie met die **oranje prop** (**Skets 2**).
3. Om te verseker dat daar gelyke hoeveelhede is, moet die kralietjie nie korter as 15 mm wees nie.
4. Plaas die kleurgekodeerde proppe terug op die **regte** buisies.
5. Meng die twee kralietjies deeglik en vinnig met 'n spatel of stokkie totdat 'n eweredige kleur verkry word (**Skets 3**).
6. Wend aan binne 30 minute nadat dit gemeng is.



'N PAAR VOORGESTELDE GEBRUIKE:

1. Om items wat in water onderdempel word te herstel.
2. Om items wat in kontak met battery sure kom te herstel.
3. Om 'n beskadigde loodsuur batterykas te herstel.
4. Om 'n swembad se lootgieterwerk te herstel.
5. Meng, plaas dan as 'n deklaag op 'n oppervlak om dit water en suur bestand te maak.
6. Bedek 'n battery omhulsel om roes te voorkom.

WORD NIE AANBEVEEL VIR:

- Buigsame materiale.
- Aaneenlopende hoë temperature (bo 65°C).
- Petrol, remvloeistof en aseton.

Omdat die produk buite ons beheer gebruik word is ons nie verantwoordelik vir enige moontlike mislukkings nie.

WENKE:

- Skuur beide oppervlakke met groewe skuurpapier voor aanwending.
- As jy a lekkende pyp wil herstel. Maak seker dat daar geen drukking is nie en gebruik 'n lap "verband" wat in SP001 geweek is om oor die pyp te draai.

HET JY GEWEET?

- Pratley SP001 is elektris geleidend.
- Die "SP" in SP001 staan vir "Special Performance."
- Pratley SP001 kan gebruik word om oppervlakke te bedek om roes te voorkom.

PRATLEY SP001

(Português)

GERAL:

Pratley SP001 é um adesivo de Desempenho Especial (SP) de endurecimento lento que é ultra resistente à imersão em água e produtos químicos. Ele ainda resiste a ácidos mais fortes (incluindo ácidos de baterias). Adquire uma grande dureza e também pode ser aplicado como uma argamassa em superfícies para torná-los resistentes à água e produtos químicos.

PROPRIEDADES:

- Moldura lenta.
- Ultra resistente a ataques químicos de ácidos e álcalis (não dá para imersão em gasolina).
- Boa resistência adesiva.
- Adere bem a materiais mais rígidos.
- Boa capacidade de conservação.
- Duro, mas forte quando definido.

TEMPO PARA DEFINIR: (a 23 °C)

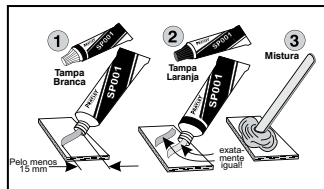
- Vai tomar forma em cerca de 45 minutos.
- Põe a secar para tocar em 2 horas.
- Potência total em 24 horas.

PREPARAÇÃO DA SUPERFÍCIE:

As superfícies a serem coladas devem estar secas e livres de poeira, ferrugem, tinta, óleo e graxa. Lixar irá melhorar substancialmente a aderência a superfícies mais suaves.

PROCEDIMENTO DE MISTURA:

1. A partir do tubo com a **tampa branca** espreme um grânulo de resina sobre uma superfície plana não absorvente, tal como um pedaço de cartão revestido (**Fig. 1**).
2. A partir do tubo com a **tampa laranja** espreme um grânulo de endurecedor exactamente semelhante ao lado do primeiro cordão (**Fig. 2**).
3. Para garantir proporções iguais, os grânulos não devem ser inferior a 15mm de comprimento.
4. Volte a colocar as tampas de cor codificadas nos tubos **corretos**.
5. Usando uma espátula ou vara, cuidadosamente e vigorosamente misture os dois grânulos juntos até uma cor uniforme é obtida (**Fig. 3**).
6. Use dentro de ½ hora de mistura.



ALGUMAS SUGESTÕES DE USO:

1. Reparar itens para serem submersos em água.
2. Reparar itens em contato com o ácido de bateria.
3. Reparar a caixa da bateria de chumbo-ácido.
4. Reparar o encanamento da piscina.
5. Misturar e em seguida, nivelar a superfície e torná-lo resistente à água e ácido.
6. Tape as caixas de bateria para evitar a corrosão.

NÃO É RECOMENDADO PARA:

- Materiais flexíveis.
- Temperaturas constantemente elevadas (acima de 65°C).
- Gasolina, fluido de freio e acetona.

Como o produto é utilizado fora de nosso controle, não podemos aceitar a responsabilidade por eventuais falhas.

DICAS:

- Lixe ambas as superfícies com papel de lixar grosso antes de colar.
- Ao reparar canos furados. Certifique-se de que não há pressão, em seguida, mergulhe SP001 em pano "ligadura" e enrole em torno do tubo.

VOCÊ SABIA?

- Pratley SP001 é eletricamente isolante.
- O "SP" em SP001 significa "Desempenho Especial."
- Pratley SP001 pode ser usado para revestir superfícies e evitar ferrugem.

PRATLEY SP001

(Français)

DESCRIPTION:

Les Colles Pratley SP001 sont des adhésifs de Performance Spéciale (PS) à adhésion lente et ultra résistantes à l'immersion dans l'eau et aux produits chimiques. Elles résistent même aux acides les plus forts (y compris acides de batteries). Elles s'adhèrent très fortement et peuvent s'appliquer également comme revêtement sur les surfaces pour les rendre résistantes à l'eau et aux produits chimiques.

PROPRIÉTÉS:

- Adhésion lente.
- Ultra résistantes à l'acide et aux attaques des produits chimiques alcalis. (Ne pas plonger dans l'essence)
- Bonne et forte adhérence.
- Bonne et forte adhérence à la plupart des matériaux rigides.
- Bonne durée de conservation.
- Dure mais forte une fois appliquée.

TEMPS DE PRISE: (à 23 °C)

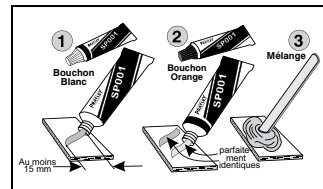
- Commenceront à s'épaissir après 45 minutes et demie.
- Se renforcent pour le touché au bout de 2 heures.
- Se solidifieront complètement au bout de 24 heures.

PRÉPARATION DE LA SURFACE:

Les surfaces à coller ne doivent comporter aucune trace de saleté, de poussière, d'humidité, d'huile, de graisse ou de peinture. Poncer ou gratter à l'aide d'une brosse métallique améliorera considérablement l'adhérence aux surfaces lisses.

INSTRUCTIONS RELATIVES AU MÉLANGE:

1. Presser le tube au **bouchon blanc** afin d'extraire une goutte de résine sur une surface plane non absorbante telle qu'un morceau de carton (**Fig.1**).
2. Presser le tube au **bouchon orange** afin d'extraire une goutte de durcisseur identique à côté de la première goutte (**Fig. 2**).
3. Toutefois, pour assurer des proportions égales, les gouttes ne devraient pas être inférieures à 15 mm de long.
4. Remplacer les bouchons codés par couleurs sur les tubes correspondants.
5. À l'aide d'une spatule ou d'un bâtonnet, mélanger soigneusement mais vigoureusement les deux gouttes ensemble jusqu'à l'obtention d'une couleur uniforme. (**Fig. 3**).
6. Utiliser dans la demi-heure qui suit le mélange.



QUELQUES SUGGESTIONS D'UTILISATION:

1. Réparations d'objets à immerger dans l'eau.
2. Réparations d'objets en contact avec les acides de batteries.
3. Réparation pour revêtement de plombs endommagés par les acides de batteries.
4. Réparation de matériaux de plomberie de piscines.
5. Mixer et étaler sur la surface pour la rendre résistante à l'eau et à l'acide.
6. Badigeonner sur les batteries pour éviter la corrosion.

USAGE DÉCONSEILLÉ:

- Application sur des matériaux flexibles.
- Applications soumises à des températures élevées (supérieures à 65°C).
- Essence, huile de frein et acétone.

Le produit étant utilisé en dehors de notre contrôle, nous n'acceptons aucune responsabilité pour les éventuelles défaillances.

CONSEILS:

- Poncer ou frotter les deux surfaces avec du grattoir gros grain avant de les lier.
- Pour la réparation des tuyaux qui ont des fuites. S'assurer qu'il n'y a pas de pression et ensuite plonger le SP001 dans un bandage de pagne et l'enrouler autour du tuyau.

LE SAVIEZ-VOUS?

- Pratley SP001 est un isolant électrique.
- Le "PS" dans le PS001 signifie "Performance Spéciale."
- Le Pratley SP001 peut être utilisé pour revêtir les surfaces contre la rouille.

PRATLEY SP001

(Sotho)

TSOHLÉ:

Pratley SP001 ke sekgomaretse sa Tshebetso e lkgethileng (*Special Performance - SP*) se nkang sebaka ho oma e se keneng metsi le dikhemikale. E hanela le diesete tse matla haholo (ho kenyeletsa esete ya mashala). E dula ka thata mme e ka tlotswa jwalo ka ha o tlotswa konkerete dibakang ho dietsa hore tse seke tsa kena metsi le ho sa amuwe ke dikhemikale.

BOKGONI:

- Enka nako ho oma.
- E matla haholo kgahlanong le diesete le khemikale tsa diitshope tse entsweng ka matswai (eseng bakeng sa ho kenya kahara peterole).
- E na le matla a matle a ho kgomaretsa.
- E kgomarela hantle manteraleng e mengata e nang le boitsiso.
- E ka dula sebaka se setelele e sa sebediswe.
- E thata empa e manganga ha e se ekgomaretse.

NAKO YA HO E BEHA: (23 °C)

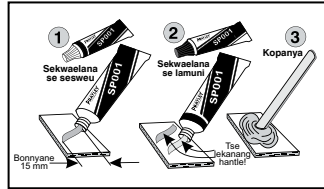
- E tla kopana metsotsong e 45.
- E tla be e omme hore e ka tshwarwa nakong ya dihora tse 2.
- Matla a felleltsa dihoreng tse 24.

TOKISO YA SEBAKA:

Dibaka tse tlo mamaretswang diitshwanela ho hloka ditshila, ho rusa, pente, mafura le kerise. Ho sangta ho tla oketsa kgomarelo dibakang tse boreledi.

TATELO YA HO E KOPANYA:

1. Ho tswa tšhupung ya **sekwaelana se se sweu** pepetella lero hodima sebaka se manameng se sa moryeng jwalo ka lepolanka (**Ponts. 1**).
2. Ho tswa tšhupung ya **sekwaelana se lamuni** pepetella lero le tshwanang la setiisetse pela la pele (**Ponts. 2**).
3. Netefatsa hore dikarolelo di ya lekana, maro ha a tshwanela hoba botelele bo kattasa 15 mm.
4. Beha dikwaelana tse nang le mimala ditšhupung tse loketseng.
5. Ka lefelo kapa thupa e sesame, ka phethahalo le matla kopanya maro a mabedi mmoho ho fihlela mmla o tshwana (**Ponts. 3**).
6. E sebedise nakong ya ½ ya hora kamora ho kopanya.



MESEBETSI E MENG:

1. Bakeng sa ho lokisa disebediswa tse tlo kengwa kahara metsi.
2. Ho lokisa dintho tse kopaneng le esete.
3. Ho lokisa bokantle ba mashala/dibeteri tse entsweng ka esete.
4. Ho lokisa tsamaiso ya metsi kappa dipompo tsa matangwana a lapeng a ho tlopa.
5. Ho kopanya, e be o lahlela hodima sebaka se tlo sebediswang hore se seka sa kena metsi le esete.
6. Ho kwaela mashala/dibeteri hore di seka tsa senyeha.

HA YA ROTLOELLETSWE BAKENG SA:

- Dintho/materale e sothehang.
- Themp'heratjhareng e hodimo (ka hodima 65°C).
- Peterole, oli ya maboriki, le oli e entsweng ka dikhemikale.

Jwalokaha sesebediswa se sebedisetswa kante ho taolo ya rona, re ka se nke boikarabelo ba ho hloleha ho sebetsa hwa sona.

DIKELETSO:

- Santa dibaka ka bobedi ka pampiri ya santa pele o mamaretsa.
- Hao lokisa disebediswa tsa metsi tse dotlang (dipayipe) netifatsa hore hahona metse atlang kapa atswang, haofetsa kopanya SP001 lelesila le okwaling katona, haofetsa lemamaretse hosesebediswa seo osilukisang.

NAA O NE O TSEBA?

- Pratley SP001 e sebedisana le motlakase.

• "SP" e ho SP001 e emetse "Special Performance."

- Pratley SP001 e ka sebedisetswa ho kwahela dibaka le ho qoba rusi.

PRATLEY SP001

(Zulu)

ULWAZI NGAYO:

I-Pratley SP001 iyingcina ethatha isikhathi ukubamba iqine, kodwa engaxebuki ngisho noma ifakwe emanzini noma kumakhemikhali. Ikwazi ngisho nokumelana nama-asidi anamandla (kuhlanganise ne-asidi yebethri lemoto). Uma isinamathele iyaqina ngakho ingacotshwa entweni ukuze ingangenwa amanzi noma amakhemikhali.

UKWAKHEKA KWAYO:

- Ayinamathele ngokushesha.
- Ikwazi ukumenalana ne-asidi nolunye iketshezi oluyingcozi (akufanele icwiliswe kuphethiloli).
- Uma isinamathele iqina ngempela.
- Inamathele kahle ezintweni eziningi eziziqinile.
- Ayonakali noma igcinwe eshalofini isikhathi eside.
- Ayithambile neze kodwa ibamba iqine uma isinamathele.

ISIKHATHI SOKUNAMATHELA: (ezizingeni elingu-23 °C)

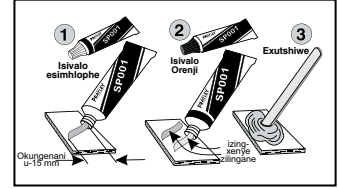
- Iqala ukushuba emizuzwini engu-45.
- Ukuze isiqinile mahoreni amabili.
- Ibamba ngokuphelele mahoreni angu-24.

UKULUNGISELA UKUNAMATHELISA:

Indawo ezonanyatheliswa kufanele ingabi nokungcola okusukayo, ukudleka kwensimbi, upende, uwoyela nogrisi. Ukukhuhla nge-sandpaper kuzokwenza izindawo ezibushetelezi zinamathele kangcono.

INDELELA YOKUYIXUBA:

1. Eshubhini **elnesivalo esimhlophe**, putshuzela ingxenye encane entweni engeke iyimunce njengekadhidho. (**Isithombe 1**).
2. Eshubhini **elnesivalo orenji**, putshuzela ingxenye elingana ncamashi neyokuqala uyibeke eceleni kweyokuqala. (**Isithombe 2**).
3. Ukuze uqciniseke ukuthi lezi zingxenye zengcina ziyalingana ngempela kufanele zingabi ngaphansi kuka-15 mm ubude.
4. Buyisela izivalo emashubhini **azo afanele**.
5. Usebenzisa iphini noma induku eqatha, bonda lezi zingxenye ezimbili uzixubanise zize zibe umbala owodwa (**Isithombe 3**).
6. Yisebenzise ingakapheli imizuzu engu-30 ngemva kokuyixuba.



EZINYE IZINDELELA ZOKUYISEBENZISA:

1. Ukunamathelela izinto ezizohlele zicwile emanzini.
2. Ilungisa izinto ezilinyazwe yi-asidi yebethri.
3. Ilungisa amakesi okufakwa kuwo amabethri ane-asidi.
4. Ukulungisa amapayipi asechibini lokubhukuda (swimming pool).
5. Yixube, bese uyigcoba entweni ongafuni ingwenwe amanzi ne-asidi.
6. Gcoba ngayo izindawo ogcina kuzo amabethri ukuze zingadeki.

OKUNGAMELWE KWENZIWE NGAYO:

- Ukunamathelela izinto ezithambile nezitebezelayo.
- Ukuyisebenzisa entweni ehlahle ishisa kakhulu (ngaphezu kuka-65°C).
- Ukuyisebenzisa kuphethiloli, amafutha ebhuleki ne-acetone.

Njengoba ukusetshenziswa kwalo mkhizozo kungalawulwa yithina, akulona iputha lethu uma uqasebenzanga ngendlela eyimpumelelo.

AMACEBISO:

- Khuhla zombili izingxenye ezizonanyatheliswa nge-sandpaper ngaphambi kokuzinamathelela.
- Lapho uphessa amapayipi auvuzayo, kufanele kungabi nalutho phakathi, yibe usucwilisela indwangu kuyi-SP001 bese uyizongolozela epayipini njengebandhishi.

INGABE BEWAZI?

- I-Pratley SP001 ingasebenza njengesembozo sezintambo zikagesi.
- Isinhlamvu ezithi SP egameni elithi SP001 zizimela ukuthi "Special Performance" okusho ukuthi isebenza ngezinga elikhethekile.
- I-Pratley SP001 ingasetshenziselwa ukwemboza izinto nokuvikela ukudleka.