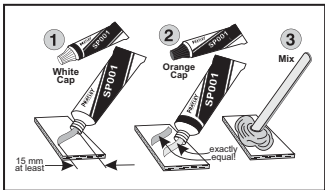


Instruction Leaflet for
"PRATLEY SP001"
(English)



SOME SUGGESTED USES:

1. Repairing items to be submerged in water.
2. Repairing items in contact with battery acid.
3. Repair damaged lead acid battery casing.
4. Repair swimming pool plumbing.
5. Mix, then spread onto surface and render it water and acid resistant.
6. Coat battery housings to prevent corrosion.

NOT RECOMMENDED FOR:

- Flexible materials.
- Constantly high temperatures (above 65°C).
- Petrol, brake fluid and acetone.

As product is used outside our control, we cannot accept liability for any possible failures.

RESIN:



Epoxy resin

Contains epoxy constituents. May produce an allergic reaction.

HARDENER: DANGER



Trimethylhexamethylenediamine Nonylphenol

Contains Trimethylhexamethylenediamine. May produce an allergic reaction.

PRATLEY SP001
(Nederlands)

ALGEMEEN:

Pratley SP001 is een "Special Performance" (SP) langzaam uithardende lijm, die extreem goed bestand is tegen onderdompeling in water en chemicaliën. Het is zelfs bestand tegen sterke zuren (inclusief acetzuur). Het is na droging hard en kan zelfs als toplaag op ondergronden worden toegepast om deze water- en chemicaliënbestendig te maken.

EIGENSCHAPPEN:

- Langzaam uithardend.
- Extreem goed bestand tegen zuren en alkaliproducten.
- Uitzonderlijk krachtige hechting.
- Hecht goed op de meeste harde materialen.
- Lange bewaartijd.
- Hard maar sterk na droging.

UITHARDINGSTIJD: (bij 23 °C)

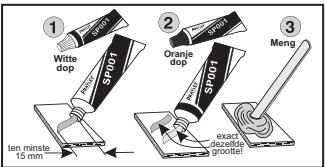
- Krijgt een vaste vorm in 45 minuten.
- Aan te raken binnen 2 uur.
- Is op volle sterkte binnen 24 uur.

VOORBEHANDELING:

Het te verlijmen oppervlak moet vrij zijn van vuil, roest, verf, olie en vet. De hechting zal verbeteren, wanneer het oppervlak licht geschuurd of opgeruwd wordt met een staalborstel.

GEBRUIKSAANWIJZING:

1. Knijp uit de tube met de **witte dop** (hars) een druppel op een niet-absorberende ondergrond (zoals karton of plastic) (**zie figuur 1**).
2. Knijp uit de tube met de **oranje dop** (verharder) een druppel naast de eerste van exact dezelfde grootte (**zie figuur 2**).
3. Voor een goede mengverhouding mogen de druppels niet kleiner dan 15 mm lang zijn.
4. Doe de **juiste dop** weer terug op de **juiste** tube.
5. Meng met een dun stokje of spatel de twee componenten krachtig door zodat er een egale kleur ontstaat (**figuur 3**).
6. Gebruik de gemenge hoeveelheid binnen een half uur.



ENKELE TOEPASSINGSVOORBEELDEN:

1. Reparatie van items welke ondergedompeld zijn in water.
2. Reparatie van items welke in contact zijn met batterij zuur.
3. Herstellen van beschadigde loodaccu omhulsel.
4. Reparatie van zwermbad sanitair.
5. Meng als toplaag op ondergronden om deze water- en zuurbestendig te maken
6. Bestrijk acubehuizingen om corrosie te voorkomen.

NIET GESCHIKT VOOR:

- Flexibele materialen.
- Gebruik bij constante hoge temperaturen (boven de 65°C).
- Benzine, remvloeistof en acetone.

Let op! Omdat wij geen invloed op het gebruik van dit product hebben, accepteren wij geen enkele aansprakelijkheid.

RESIN:



Epoxyhars

Bevat epoxyverbindingen. Kan een allergische reactie veroorzaken.

HARDENER: GEVAAR



Trimethylhexamethylenediamine Nonylfenol

Bevat Trimethylhexamethylenediamine. Kan een allergische reactie veroorzaken.

PRATLEY SP001
(Deutsch)

ALGEMEIN:

Pratley SP001 ist ein langsam härtender Besondere Leistung (SP)-Klebstoff, der langsam härtet und extrem widerstandsfähig ist gegen Eintauchen in Wasser immer und Chemikalien. Es widersteht sogar die stärksten Säuren (einschließlich Batteriesäure). Der Klebstoff härtet sich stark aus, und kann auch als Estrich auf Oberflächen aufgetragen werden, um diese wasser- und chemikalienbeständig zu machen.

EIGENSCHAFTEN:

- Langsame Aushärtezeit.
- Extrem widerständig gegen Säure und andere chemische Chemikalien (soll nicht in Benzin eingetaucht werden).
- Gute Klebkraft.
- Bindet gut mit die meisten starren Materialien.
- Gute Haltbarkeit.
- Hart aber zäh nach der aushärtung.

AUSHÄRTEZEIT: (BEI 23°C)

- Wird in etwa 45 Minuten gelieren.
- Wird innerhalb 2 Stunden trocken.
- Volle Stärke innerhalb 24 Stunden.

VORBEREITUNG DER OBERFLÄCHE:

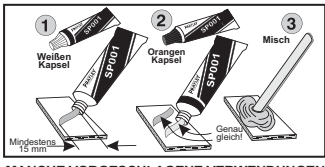
Oberflächen die zusammengeklebt werden müssen, sollen Schmutz, Rost und Farbfrei sein. Durch büsten oder schleifen wird die Klebkraft auf glatte Oberflächen wesentlich verbessert.

MISCH METHODE:

1. Drücken Sie einen Tropfen Harz aus der Tube mit der **weißen Kapsel** auf eine nicht absorbierende Oberfläche, wie ein Stück Pappe, aus. (**Abb. 1**).
2. Drücken Sie die genau gleiche Menge Härtungsmittel aus der Tube mit der **oranjen Kapsel** neben den ersten Tropfen aus. (**Abb. 2**).
3. Um gleiche Anteile zu gewährleisten, sollten die Tropfen jedoch nicht weniger als 15mm lang sein.
4. Geben Sie die farbmarkierten Kapseln an den **richtigen** Tuben zurück.
5. Mit einem Spachtel oder einem dünnen Stift die beiden Tropfen gründlich und kräftig vermischen, bis eine gleichmäßige Farbe erreicht ist. (**Abb. 3**).
6. Verwenden Sie innerhalb einer halben Stunde Minuten nach dem Mischen.

AUS: 000 AMERICAS: 911
EU: 112 NZ: 111 RSA: 10117

Pratley (Pty) Ltd. P O Box 3055 • Kenmare 1745 South Africa • Tel: +27 11 955-2190/8
Fax: +27 11 955-3918 • sales@pratley.co.za 5333 1/2/2022 A



MANCHE VORGESCHLAGENE VERWENDUNGEN:

1. Die Reparatur von Artikel die in Wasser immersiert werden sollen.
2. Die Reparatur von artikel die in Berührung mit Batteriesäure kommen.
3. Die Reparatur einer beschädigten Bleibattenehäuse.
4. Die Wasserleitung zum Schwimmbad reparieren.
5. Mischen, dann auf die Oberfläche ausstreichen und so wasser- und säurebeständig machen.
6. Batteriegehäuse beschichten um Korrosion zu vermeiden.

NICHT GEEIGNET FÜR:

- Flexible Materielle.
- Ununterbrochene hohe Temperaturen (über 65°C).
- Benzin, Bremsflüssigkeit und Aceton.

Da das Produkt außerhalb unserer Kontrolle verwendet wird, können wir keine Verantwortung für mögliche Fehler annehmen.

RESIN:



Epiclorhydrinharze

Enthält epoxidhaltige Verbindungen. Kann allergische Reaktionen hervorrufen.

HARDENER: GEFAHR



Gesundheitsschädlich bei Verschlucken. Verursacht schwere Verätzungen der Haut und schwere Augenschäden. Kann vermutlich die Fruchtbarkeit beeinträchtigen oder das Kind im Mutterleib schädigen. Schutzhandschuhe/Augenschutz tragen. BEI VERSCHLUCKEN: Mund ausspülen. KEIN Erbrechen herbeiführen. Ist ärztlicher Rat erforderlich, Verpackung oder Kennzeichnungsetikett beibehalten. Darf nicht in die Hände von Kindern gelangen. Vor Gebrauch Kennzeichnungsetikett lesen. Sehr giftig für Wasseroorganismen, mit langfristiger Wirkung. Inhalt gemäß den örtlichen Vorschriften entsorgen.

Trimethylhexamethylenediamin Nonyl-Phenol

Enthält Trimethylhexamethylenediamin. Kann allergische Reaktionen hervorrufen.

