



**POLICY STATEMENT**  
 "The performance of our products must exceed all others on the World Market!"  
*U. G. M. H. Houtij*

www.pratleyadhesives.com

## Instruction Leaflet for PRATLEY QUICKSET WHITE & CLEAR GLUES (English)

**GENERAL:**  
 Prately Quickset Glue is an high strength adhesive which sets quickly and adheres to most rigid materials like ceramics, stone, concrete, glass, fibre glass and metals.

**White Glue** is best for heavy duty applications where surfaces are somewhat rough. It does not run easily and is ideal for gap filling.

**Clear Glue** can be used where a more runny consistency in close matching joint is required.

### PROPERTIES:

- Quick setting.
- Exceptional adhesive strength.
- Bonds well to most rigid materials.
- Will accept paint.
- Resists most chemicals, oil and petrol.
- Good shelf life.

### TIME TO SET: (at 23 °C) (Temperature & quantity dependent)

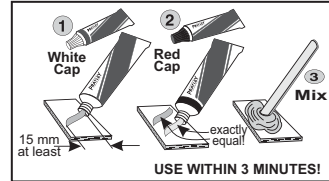
- Will begin to gel in 4½ minutes.
- Will set in about 14 minutes.
- Should be applied within 3 minutes of mixing.
- Will reach about 75% strength in 30 minutes
- Full tensile strength in 24 hours.

### SURFACE PREPARATION:

Surfaces to be bonded must be free of loose dirt, dust, moisture, oil, grease and paint. Sanding or wire brushing significantly enhance adhesion to smooth surfaces.

### MIXING PROCEDURE:

1. From the tube with the **white cap** squeeze out a bead of resin onto a flat non-absorbent surface such as a piece of cardboard (Fig. 1).
2. From the tube with a **red cap** squeeze out an exactly similar bead of hardener next to the first bead (Fig. 2).
3. Use only as much as can be applied in 2 or 3 minutes. However, to ensure equal proportions, the beads should not be less than 15 mm long.
4. Replace the colour coded caps on the **correct** tubes.
5. Using a spatula or thin stick, thoroughly and vigorously mix the two beads together until an even colour is obtained (Fig. 3).
6. Use within 3 minutes of mixing by applying to both surfaces to be bonded.
7. After bringing surfaces together, wipe off excess adhesive. (Acetone, thinners or nail varnish remover will help.)
8. DO NOT disturb the bonded parts until adhesive has set.



### SOME SUGGESTED USES:

1. Repair broken china plates.
2. Repair china and glass ornaments.
3. Repair or join metal instead of light welding or brazing.
4. Mend electric plugs and insulators.
5. Repair chipped wood and basins.
6. Replace handles on kitchen utensils.
7. Repair tennis rackets.
8. Re-fix costume jewellery.
9. Repair motor car distributor.

### NOT RECOMMENDED FOR:

- Bonding rearview mirrors to windscreens. (It's too strong & will crack the glass.)
- For high temperatures (above 95°C).
- On any flexible materials.
- Not recommended for prolonged immersion in water.

**Note:** If stored in a cold place the resin (tube with white cap) may be somewhat hard - due to crystallization of contents. Gently warming in hot water (60 to 70°C) will restore original consistency.

As product is used outside our control, we cannot accept liability for any possible failures.

### RESIN:



Epoxy resin

**WARNING**  
 May be harmful if swallowed. If medical advice is needed, have product container or label at hand. Keep out of reach of children. Read label before use. Wear protective gloves/eye protection. If skin irritation or rash occurs: Get medical advice/attention. Dispose of contents in accordance with local regulations

### HARDENER: DANGER



May be harmful if swallowed. Causes severe skin burns and eye damage. Wear protective gloves/eye protection. Wash hands thoroughly after handling. If medical advice is needed, have product container or label at hand. Keep out of reach of children. Read label before use. Harmful to aquatic life with long lasting effects. Dispose of contents in accordance with local regulations.

DMAPAPA Polymeercaptan

Contains epoxy constituents. May produce an allergic reaction.

## PRATLEY QUICKSET WHITE & CLEAR GLUES (Nederlands)

**ALGEMEEN:**  
 De Prately Quickset lijmen zijn zeer krachtige hechtmiddelen, die snel uitharden en hechten aan de meeste harde materialen.

**White Glue** is de beste oplossing voor zware toepassingen waar de oppervlakken enigszins ruw zijn. De lijm is niet erg vloeibaar en dus geschikt om gaten of scheuren op te vullen.

**Clear Glue** kan worden gebruikt op oppervlakken waar de lijm niet zichtbaar mag zijn, zoals op glas of versieringen.

### EIGENSCHAPPEN:

- Snelle uithardtijd.
- Uitzonderlijk krachtige hechting.
- Hecht goed op de meeste harde materialen.
- Kan na uithardning geschuurd, bewerkt en overschilderd worden.
- Bestand tegen de meeste chemicaliën, milde zuren, olie en benzine.
- Goed houdbaar, droogt niet uit.

### UITHARDTIJD: (bij 23 °C) (afhankelijk van temperatuur & hoeveelheid)

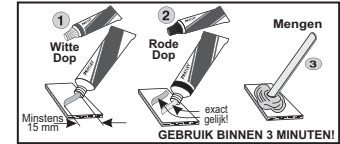
- Krijgt een vaste vorm in 4½ minuten.
- Word hard in 14 minuten.
- Moet gebruikt worden binnen 3 minuten na het mengen.
- Is op 75% van volle sterkte in 30 minuten.
- Is op volle sterkte in 24 uur.

### VOORBEREIDING OPPERVLAK:

Het te verlijmen oppervlak moet vrij zijn van vuil, roest, verf, olie en vet. De hechting zal verbeteren wanneer het oppervlak licht geschuurd of opgeruwd wordt met een staalborstel.

### GEbruiksaanwijzing:

1. Krijp uit de tube met de **witte dop** (hars) een druppel op een niet-absorbent ondergrond (zoals karton of plastic) (zie Figuur 1).
2. Krijp uit de tube met de **rode dop** (verharder) een druppel naast de eerste druppel van exact dezelfde grootte (zie Figuur 2).
3. Meng alleen een hoeveelheid lijm die je binnen 2 of 3 minuten kan toepassen. Om een exact gelijke menging van de lijm te garanderen, wordt aangeraden de druppels niet kleiner te maken dan 15 mm.
4. Doe de **juiste** dropper terug op de **juiste** tube.
5. Meng met een dun stokje of spatel de twee componenten krachtig door zodat er een egale kleur ontstaat (Figuur 3).
6. Breng binnen 3 minuten na menging de lijm aan op het te verlijmen oppervlak.
7. Na gebruik kunnen overloopte lijmmresten verwijderd worden met benzine, paraffine, thinner, aceton of nagellakremover.
8. Laat de lijm rustig opdrogen en beweeg de oppervlakken niet meer totdat de lijm volledig uitgehard is.



### GEADVISEERD GEBRUIK BIJ:

1. Reparatie van porselein serviesgoed.
2. Reparatie van versieringen of ornamenten.
3. Vervanging van klinknagels, schroeven of spijkers.
4. Reparatie van isolatie van stekkers.
5. Reparatie van scheuren in een wastafel.
6. Vervangen van handgrepen van keukengerie.
7. Reparatie van tensiesracks.
8. Vastzetten van kledingdecoraties.
9. Reparatie van een stroomverdelers in een auto.

### NIET GESCHIKT VOOR:

- Het verlijmen van achteruitkijkspiegel aan voorruit.
- Gebruik bij zeer hoge temperaturen (boven de 95°C) zoals uitlaatpijpen.
- Flexibele materialen.
- Voor langdurige onderdempeling in water.

**LET OP:** Als de tube met de witte dop (hars) enigszins hard is geworden, door opslag in een koude ruimte of kristallisatie van de hars. Verwarm deze heel voorzichtig in heet water (60 tot 70°C), hiernaard herstelt deze zich naar de oorspronkelijke consistentie.

Als het product onzorgvuldig, ondeskundig of niet conform de gebruiksaanwijzing wordt gebruikt, accepteren wij geen enkele aansprakelijkheid.

### RESIN:



Epoxyhars

Bevat epoxyverbindingen. Kan een allergische reactie veroorzaken.

### HARDENER: GEVAAR



DMAPAPA Polymeercaptan

Bevat DMAPAPA en polymeercaptan. Kan een allergische reactie veroorzaken.

## PRATLEY QUICKSET WHITE & CLEAR GLUES (Deutsch)

**ALGEMEIN:**  
 Prately Quickset Glue ist ein hochfester Klebstoff, der schnell aushärtet und die meisten starren Materialien wie Keramik, Stein, Beton, Glas, Glasfaser und Metallen bindet.

**White Glue** wird am besten Angewendet wo die Oberflächen etwas rau sind. Es läuft nicht leicht und ist ideal um Lücken zu füllen.

**Clear Glue** kann überall dort eingesetzt werden, wo eine flüssigere Konsistenz bei einer Engen Fuge erforderlich ist.

### EIGENSCHAFTEN:

- Schnelle Aushärtzeit.
- Ausgezeichnete starke Klebkraft.
- Bindet gut mit die meisten starren Materialien.
- Kann gefeilt, gesägt und geschliffen werden.
- Wird Farbe akzeptieren.
- Widersteht die meisten Chemikalien, Öl und Benzin.
- Gute Haltbarkeit.

### AUSHÄRTEZEIT: ( bei 23 °C) (Temperatur & Menge abhängig)

- Wird innerhalb 4½ Minuten gelieren.
- Wird in ungefähr 14 Minuten fest werden.
- Soll innerhalb 3 Minuten nach dem Mischen aufgetragen werden.
- Wird innerhalb 30 Minuten etwa 75% Stärke erreichen.
- Volle Zugfestigkeit in 24 Stunden.

### VORBEREITUNG DER OBERFLÄCHE:

Oberflächen die zusammengeklebt werden müssen, sollen Schutz, Rost und Farbfrei sein. Durch bürsten oder schleifen wird die Klebkraft auf glatte Oberflächen wesentlich verbessert.

### MISCH METHODE:

1. Aus der Tube mit der **weißen Kapsel** einen Tropfen harz auf eine flache, nicht absorbierende Oberfläche wie ein Stück Pappe ausdrücken. (Abb. 1).
2. Aus der Tube mit **roten Kapsel** einen gleichgroßen Tropfen Härtemittel neben den ersten Tropfen ausdrücken. (Abb. 2).
3. Verwenden Sie nur so viel, wie in 2 oder 3 Minuten angewendet werden kann. Um gleiche Anteile zu gewährleisten, sollten die Tropfen jedoch nicht weniger als 15mm lang sein.
4. Geben Sie die farbmarkierten Kapseln an den richtigen Tuben zurück.
5. Mischen Sie die beiden Tropfen gründlich und kräftig mit einem Spachtel oder einem dünnen Stäbchen, bis eine gleichmäßige Farbe erreicht ist. (Abb. 3).
6. Verwenden Sie innerhalb von 3 Minuten nach dem Mischen indem Sie die Mischung auf beide Oberflächen auftragen.
7. Nachdem Sie die Oberflächen zusammen gebracht haben, den überschüssigen Klebstoff abwischen. (Aceton, Verdünnner oder Nagellackentferner wird helfen.)
8. Stören Sie die geklebten Teile NICHT, bis der Klebstoff ausgehärtet ist.

AUS: 000 AMERICAS: 911  
 EU: 112 NZ: 111 RSA: 10117

Pratley (Pty) Ltd. P O Box 3055 • Kenmare 1745 SouthAfrica • Tel: +27 11 955-2190-8  
 Fax: +27 11 955-3918 • sales@pratley.co.za



### MANCHE VORGESCHLAGENE VERWENDUNGEN:

1. Reparieren Sie gebrochene Porzellaneller.
2. Reparieren Sie Porzellan und Glasverzierungen.
3. Reparieren oder bindung Sie Metall anstelle sie zu schweißen oder löten.
4. Kleben Sie elektrische Stecker und Isolatoren.
5. Reparieren Sie abgebrochenen Handwaschbeckenteile.
6. Ersetzen Sie die Griffe der Küchenuntensilien.
7. Reparieren Sie Tennisschläger.
8. Reparieren Sie Modestücken.
9. Reparieren Sie Autodistributor.

### NICHT GEEIGNET FÜR:

- Rückspiegel an Windschutzscheiben zukleben. (Es ist zu stark und wird die Windschutzscheibe knacken.)
- Für hohe Temperaturen (über 95°C).
- Auf allen flexiblen Materialien.
- Nicht für längere Immersion in Wasser empfehlen.

**HINWEIS:** Wenn kalt gelagert wird, kann das Acrylharz (TUBE mit der weißen Kapsel) durch Kristallisierung etwas hart werden. Durch leichtes Erwärmen in heißem Wasser (60 bis 70°C) wird die ursprüngliche Konsistenz wiederhergestellt.

Da das Produkt außerhalb unserer Kontrolle verwendet wird, können wir keine Verantwortung für mögliche Fehler annehmen.

### RESIN:



Epichlorhydrinharze

Enthält epoxidhaltige Verbindungen. Kann allergische Reaktionen hervorrufen.

### HARDENER: GEFAHR



DMAPAPA Polymeercaptan

Enthält DMAPAPA und polymeercaptan. Kann allergische Reaktionen hervorrufen.

# PRATLEY QUICKSET WHITE & CLEAR GLUES (Português)

## GERAL:

A cola Pratley Quickset é um adesivo altamente potente que solidifica rapidamente e adere a materiais rígidos como cerâmica, pedra, betão, vidro, fibra de vidro e metais.

A **cola branca** é mais apropriada a aplicações pesadas cujas superfícies são um pouco ásperas. Não corre facilmente e é ideal para preencher fendas.

A **cola transparente** corre mais facilmente e deve ser usada onde a junção seja mais precisa.

## PROPRIEDADES:

- Cura rápida.
- Potência adesiva excepcional.
- Adere bem à maioria dos materiais rígidos.
- Pode ser lixada, limada, serrada, maquiada.
- Pode ser pintada.
- Resistente à maioria dos químicos, óleo e gasolina.
- Bom prazo de validade.

## TEMPO DE CURA: (a 23°C)

- (dependente das temperaturas e da quantidade)
- Deve ser aplicada dentro de 3 minutos após a mistura.
- Começa a ficar gel em 4 1/2 minutos.
- Solidifica em cerca de 14 minutos.
- Atinge 75% resistência em 30 minutos.
- Resistência à tracção total em 24 horas.

## PREPARAÇÃO DA SUPERFÍCIE:

As superfícies que vão ser coladas devem estar livres de sujidade, colta, pó, humidade, óleo, gordura e tinta. A adesão de superfícies lisas melhorará se a superfície for lixada ou esfregada com escova de arame para torná-las áspera.

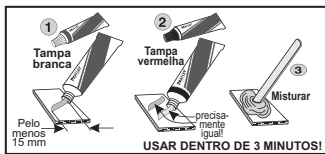
## INSTRUÇÕES DE MISTURA:

1. Expressar um pingo de resina do tubo com **tapa branca** para uma superfície plana não-absorvente como um bocado de cartão. (Fig. 1).
2. Expressar um pingo igual de endurecedor do tubo com **tapa vermelha** ao lado do primeiro pingo (Fig. 2).

3. Usar só o suficiente para aplicar em 2 ou 3 minutos. Para assegurar que as proporções são iguais, os pingos não devem medir menos de 15mm (Fig. 1).

4. Aplicar as tampas codificadas a cores, nos tubos **correctos**.
5. Misturar os pingos vigorosamente usando uma espátula ou uma vareta fina, até a mistura obter uma cor uniforme (Fig. 3).

6. Usar dentro de 3 minutos após a mistura, aplicando a ambas as partes que vão ser coladas.
7. Depois de juntar as superfícies, limpar o excesso de adesivo. (Pode usar Acetona, diluentes, dissolvente de verniz para unhas).
8. NÃO estorvar as peças coladas até que o adesivo tenha solidificado.



## ALGUMAS SUGESTÕES DE USO:

1. Reparação de pratos de porcelana chinesa.
2. Reparação de adornos de vidro e porcelana.
3. Reparação ou junção de metal em vez de solda leve ou brazagem.
4. Concerto de fichas eléctricas e isoladores.
5. Reparação de bacias de lavar as mãos escadadas.
6. Reparar peças em utensílios de cozinha.
7. Reparação de raquetes de ténis.
8. Concerto de joalharia barata.
9. Reparação do distribuidor do carro.

## NÃO É RECOMENDADO PARA:

- Colar espelhos retrovisivos aos para-brisas. (É muito forte e pode rachar o vidro).
- Para temperaturas elevadas (acima 95°C).
- Em todos os materiais flexíveis.
- Imersões prolongadas em água.

**Note:** Se estiver guardado em lugar fresco, a resina (tubo com tampa branca) pode ficar um pouco dura devido à cristalização do conteúdo. Aquecendo levemente em água quente (60 a 70°C) restituirá a consistência original.

Como o produto é usado fora do nosso controle, não assumimos a responsabilidade de qualquer falha eventual.

## RESIN:



### ATENÇÃO

Pode ser nocivo por ingestão. Se for necessário consultar um médico, mostre-lhe a embalagem ou o rótulo. Manter fora do alcance das crianças. Ler o rótulo antes da utilização. Usar luvas de protecção/protecção ocular. Em caso de irritação ou erupção cutânea: consulte um médico. Eliminar o conteúdo de acordo com os regulamentos locais.



Resinas epoxídicas

Contém componentes epoxídicos. Pode provocar uma reacção alérgica.

## HARDENER: PERIGO



Pode ser nocivo por ingestão. Provoca quemaduras na pele e lesões oculares graves. Usar luvas de protecção/protecção ocular. Lavar mãos cuidadosamente após manuseamento. Se for necessário consultar um médico, mostre-lhe a embalagem ou o rótulo. Manter fora do alcance das crianças. Ler o rótulo antes da utilização. Nocivo para os organismos aquáticos com efeitos duradouros. Eliminar o conteúdo de acordo com os regulamentos locais.



DMAPAPA Polímercaptopan

Contém DMAPAPA e polímercaptopan. Pode provocar uma reacção alérgica.

# PRATLEY QUICKSET WHITE & CLEAR GLUES (Français)

## DESCRIPTION:

La Colle Pratley Quickset est un adhésif très puissant à prise rapide et qui adhère aux matériaux les plus rigides tels que la céramique, la pierre, le béton, le verre, la fibre de verre et les métaux. La **Colle Blanche** est idéale pour les applications renforcées comportant des surfaces qui peu rugueuses. Elle ne s'écoule pas facilement et coule parfaitement pour le colmatage. La **Colle Transparente** peut être utilisée pour des applications où l'adhésif doit être plus liquide, par exemple lors du collage de joints rapprochés.

## PROPRIÉTÉS:

- Prise rapide.
- Force d'adhérence exceptionnelle.
- Bonne adhérence à la plupart des matériaux rigides.
- Peut être lité, sciée, usinée et poncée.
- Bonne réaction à la peinture.
- Résiste à la plupart des produits chimiques, à l'huile et à l'essence.
- Bonne durée de conservation.

## TEMPS DE PRISE: (à 23 °C) (dépend de la

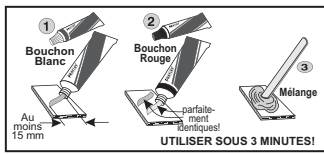
- température et de la quantité).
- Commencera à se raffermir après 4 minutes et demie.
- Prendra en environ 14 minutes.
- Devrait être appliquée 3 minutes après le mélange.
- Atteindra 75% de sa résistance optimale en 30 minutes.
- Atteindra sa résistance optimale à la traction sous 24 heures.

## PRÉPARATION DE LA SURFACE:

Les surfaces à coller ne doivent comporter aucune trace de saleté, de poussière, d'humidité, d'huile, de graisse ou de peinture. Poner ou gratter à l'aide d'une brosse métallique améliorera considérablement l'adhérence aux surfaces lisses.

## INSTRUCTIONS RELATIVES AU MÉLANGE:

1. Presser le tube au **bouchon blanc** afin d'extraire une goutte de résine sur une surface plane non absorbante telle qu'un morceau de carton. (Fig. 1).
2. Presser le tube au **bouchon rouge** afin d'extraire une goutte de durcisseur identique à côté de la première goutte (Fig. 2).
3. Utiliser autant que peut être appliqué en 2 ou 3 minutes. Toutefois, pour assurer des proportions égales, les gouttes ne devraient pas être inférieures à 15 mm de long.
4. Remplacer les bouchons codés par couleurs sur les tubes **correspondant**.
5. À l'aide d'une spatule ou d'un bâtonnet, mélanger soigneusement mais vigoureusement les deux gouttes ensemble jusqu'à l'obtention d'une couleur uniforme. (Fig. 3).
6. Utiliser dans les 3 minutes qui suivent le mélange en appliquant aux deux surfaces à coller.
7. Après avoir joint les deux surfaces, essuyer l'excès d'adhésif. (Acétone, diluants ou dissolvant pour tout usage).
8. NE PAS toucher les pièces collées jusqu'à ce que l'adhésif ait complètement durci.



## QUELQUES SUGGESTIONS D'UTILISATION:

1. Réparer des assiettes en porcelaine brisées.
2. Réparer des ornements en porcelaine et en verre.
3. Réparer ou assembler du métal au lieu de souder ou de braser.
4. Réparer des prises électriques et des isolants électriques.
5. Réparer des lave-mains ébréchés.
6. Remplacer des poignées d'ustensiles de cuisine.
7. Réparer de raquettes de tennis.
8. Raccorder des bijoux sur des costumes.
9. Réparer des têtes de delco automobiles.

## USAGE DÉCONSEILLÉ:

- Collage de retroviseurs au pare-brise (la trop grande force d'adhésion risquerait de briser le verre).
- Applications soumises à des températures élevées (supérieures à 95°C).
- Application sur des matériaux flexibles.
- Immersion prolongée dans l'eau.

**Remarque:** Si elle est stockée dans un endroit froid, la résine (tube avec le bouchon blanc) peut être un peu dure - dû à la cristallisation des composants. La réchauffer délicatement dans de l'eau chaude (60 à 70°C) restaurera sa consistance d'origine.

Le produit étant utilisé en dehors de notre contrôle, nous n'acceptons aucune responsabilité pour les éventuelles défaillances.

## RESIN:



Resines epoxídicas



Contient des composés époxydiques. Peut produire une réaction allergique.

## HARDENER: DANGER



Peut être nocif en cas d'ingestion. Provoque des brûlures de la peau et des graves lésions des yeux. Porter des gants de protection/un équipement de protection des yeux. Se laver les mains soigneusement après manipulation. En cas de consultation d'un médecin, garder à disposition le récipient ou l'étiquette. Tenir hors de portée des enfants. Lire l'étiquette avant utilisation. Nocif pour les organismes aquatiques, entraîne des effets néfastes à long terme. Eliminer le contenu conformément à la réglementation locale.



DMAPAPA Polímercaptopan

Contient des DMAPAPA et polymércaptopan. Peut produire une réaction allergique.

# PRATLEY QUICKSET WHITE & CLEAR GLUES (Espanol)

## GENERAL:

Pratley Quickset Glue es un adhesivo de alta resistencia y secado rápido que se adhiere a todo tipo de materiales rígidos, tales como cerámica, piedra, hormigón, vidrio, fibra de vidrio y metales.

El **Pegamento Blanco** es ideal para aplicaciones de servicio pesado donde las superficies son algo ásperas. No se escurre fácilmente y es ideal para rellenar espacios.

El **Pegamento Claro** puede ser usado donde se requiera un adhesivo de consistencia más líquida.

## PROPIEDADES

- Secado rápido.
- Excelente fuerza adhesiva.
- Se adhiere bien a la mayoría de materiales rígidos.
- Se puede pulir, cortar, maconizar y lijar.
- Puede pintarse.
- Resiste la mayoría de productos químicos, aceite y gasolina.
- Buena conservación.

## TIEMPO DE SECADO: (a 23 °C) (Según

- temperatura & cantidad)
- Comenzará a endurecerse en 4 1/2 minutos.
- Se endurecerá en unos 14 minutos.
- Se debe aplicar dentro de los primeros 3 minutos después de mezclar.
- Alcanzará un 75% de fuerza en 30 minutos.
- Alcanzará su fuerza máxima en 24 horas.

## PREPARACIÓN DE LA SUPERFICIE:

Las superficies a unir deben estar libres de suciedad, polvo, humedad, aceite, grasa y pintura sueltas. Usar un cepillo metálico o lija para aumentar la adhesión a superficies lisas.

## MODO DE USO:

1. Aplique una gota de producto del tubo de **tapa blanca** sobre una superficie plana no absorbente como un trozo de cartón (Fig. 1).
2. Aplique una gota del mismo tamaño del producto de **tapa roja** al lado de la primera gota (Fig. 2).
3. Use sólo una cantidad que pueda aplicarse en 2 o 3 minutos. Sin embargo, para asegurar que las proporciones sean iguales, las gotas deben tener al menos 15mm de largo.
4. Ponga las tapas de color en los tubos **correctos**.
5. Con una espátula o palo delgado, mezcle las dos gotas completamente hasta obtener un color homogéneo (Fig. 3).
6. Use dentro de los primeros 3 minutos después de mezclar, aplicando el producto en ambas superficies a unir.
7. Después de unir las superficies, limpie el exceso de adhesivo. (Puede usar acetona, diluyente o quitaesmalte)
8. No mueva las partes pegadas hasta que el adhesivo se haya endurecido.



## USOS RECOMENDADOS:

1. Reparación de platos de porcelana rotos.
2. Reparación de adornos de porcelana y vidrio.
3. Reparación o unión de metal en lugar de soldadura ligera o brazado.
4. Reparación de enchufes y aisladores eléctricos.
5. Reparación de lavamanos rotos.
6. Pegado de mangos de utensilios de cocina.
7. Reparación de raquetas de tenis.
8. Reparación de bisutería.
9. Reparación del distribuidor del automóvil.

## APLICACIONES NO RECOMENDADAS:

- Pegado de espejos retrovisivos a parabrisas. (Es demasiado fuerte & romperá el vidrio).
- Temperaturas altas (sobre 95°C).
- Cualquier material flexible.
- No recomendado para inmersión prolongada en agua.

**NOTA:** La resina (tubo con tapa blanca) puede endurecerse si es almacenada en un lugar frío - debido a la cristalización de contenidos. Caliente cuidadosamente en agua caliente (60 a 70°C) para recuperar su consistencia original.

Debido a que este producto es usado sin nuestro control, no podemos aceptar responsabilidad por posibles fallos.

## RESIN:



Resinas epoxi



Contiene componentes epoxídicos. Puede provocar una reacción alérgica.

## HARDENER: PELIGRO



Puede ser nocivo en caso de ingestión. Provoca quemaduras graves en la piel y lesiones oculares graves. Llevar guantes/gafas de protección. Lavarse manos concienzudamente tras la manipulación. Si se necesita consejo médico, tener a mano el envase o la etiqueta. Mantener fuera del alcance de los niños. Leer la etiqueta antes del uso. Nocivo para los organismos acuáticos con efectos nocivos duraderos. Eliminar el contenido en de acuerdo con las regulaciones locales.



DMAPAPA Polímercaptopan

Contiene DMAPAPA y polímercaptopan. Puede provocar una reacción alérgica.