

Instruction Leaflet for "PRATLEY STEEL QUICKSET"

(English)
GENERAL:
Pratley Steel Quickset is a high performance adhesive, metal filler and mender. It is formulated to set hard and match the colour of most ferrous metals. It can be filed, sawn, machined and sanded within 3 hours of mixing.

PROPERTIES:

- Quick setting.
- Metallic colour and lustre.
- Good adhesive strength.
- Bonds well to most rigid materials.
- Can be filed, sawn, machined and sanded.
- Very hard when set.
- Good shelf life.

TIME TO SET: (at 23° C) (Temperature & quantity dependant)

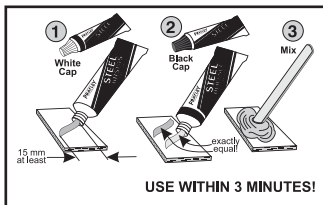
- Will gel in 6 minutes.
- Will be dry to touch in 30 minutes.
- 60% strength in 3 hours.
- Completely hard in 3 hours & full strength in 24 hours.

SURFACE PREPARATION:

Surfaces to be bonded must be free of loose dirt, rust, paint, oil and grease. Wire brushing or sanding will substantially enhance adhesion to smooth surfaces.

MIXING PROCEDURE:

1. From the tube with the **white cap** squeeze out a bead of resin onto a flat non-absorbent surface such as a piece of cardboard (Fig. 1).
2. From the tube with a **black cap** squeeze out an exactly similar bead of hardener next to the first bead (Fig. 2).
3. Use only as much as can be applied in 2 or 3 minutes. However, to ensure equal proportions, the beads should not be less than 15 mm long.
4. Replace the colour coded caps on the **correct** tubes.
5. Using a spatula or thin stick (not a tooth pick), thoroughly and vigorously mix the two beads together until an even colour is obtained (Fig. 3).
6. Use within 3 minutes of mixing.



SOME SUGGESTED USES:

1. Filling blow holes in castings.
2. Repairing cracked castings.
3. Bonding metal parts.
4. Making fillets or filling seams in metal parts.
5. Bonding ceramics, slate, tiles, etc., where the colour matches.
6. Repairing silver ornaments.
7. Bonding and repairing most rigid materials including china, stoneware, cement, wood, etc.

NOT RECOMMENDED FOR:

- Bonding rearview mirrors to windscreens.
- Continuous high temperatures (above 90°C).
- Flexible materials.
- Prolonged underwater environment.

As product is used outside our control, we cannot accept liability for any possible failures.

TIPS:

- Sand both surfaces with sandpaper before bonding.

DO YOU KNOW?

- Pratley Quickset Steel is electrically insulating.
- Pratley Quickset Steel can be painted over once cured.
- Pratley Quickset Steel cannot rust.

PRATLEY STEEL KITSVAS

(Afrikaans)

ALGEMEEN:

Pratley Steel Kitsvas is 'n hoë werkverrigting kleefstof, metaalvulstof en herstelmiddel wat geformuleer is om hard te set en by die kleur van die meeste metale te pas. Dit kan gevul, gesaag, gemasjineer en geskuur word binne 3 uur nadat dit gemeng is.

KENMERKE:

- Snelbindend.
- Metaalkleur en -skynsel.
- Goë kleefvermoë.
- Kleef goed aan die meeste onbuigsame materiale.
- Kan gevul, gesaag, gemasjineer en geskuur word.
- Baie hard wanneer dit geset het.
- Goëe raklewe.

SETTYD: (by 23° C) (Afhanklik van temperatuur & hoeveelheid)

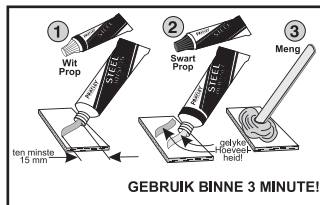
- Sal binne 6 minute verjel.
- Sal binne 30 minute droog genoeg wees om aan te raak.
- Bereik binne 3 uur 60% van sy sterkte.
- Bereik binne 3 uur heeltemal hard en binne 24 uur volle sterkte.

VOORBEREIDING VAN OPPERVLAKKE:

Oppervlakke wat vasgeplak gaan word, moet nie los stukkie vullis, roes, verf, olie of ghries op hê nie. Indien gladdie oppervlakke met 'n staalborsel of skuurpapier bewerk word, sal dit die kleefvermoë aansienlik verhoog.

GEBRUIKSAANWYSINGS:

1. Druk 'n kraletjie "wurmpe" hier uit die buis met die **wit prop** op 'n plat, nie-absorberende oppervlakte soos 'n stukkie karton (**Skets 1**).
2. Druk dieselfde hoeveelheid verharder langs die eerste kraletjie uit die buisie met die **swart prop** (**Skets 2**).
3. Gebruik net soveel as wat in 2 of 3 minute aangewend kan word, maar ten einde te verseker dat daar gelyke hoeveelhede is, moet die kraletjie nie korter as 15mm wees nie.
4. Plaas die kleurgecodeerde proppe terug op die regte buisies.
5. Meng die twee kraletjies deeglik en vinnig met 'n spatel of dun stokkie totdat 'n ewerdige kleur verkry word (**Skets 3**).
6. Wend aan binne 3 minute nadat dit gemeng is.



'N PAAR VOORGESTELDE GEBRUIKE:

1. Om blaasgate in gietstukke te vul.
2. Om gekraakte gietstukke heel te maak.
3. Om metaaldele te laat kleef.
4. Om vullers te maak of plooië in metaaldele op te vul.
5. Om keramiek, leikp, teëls, ens. vas te plak, waar die kleure pas.
6. Om silwer ornamente mee heel te maak.
7. Om die meeste onbuigsame materiale soos porselein, erdewerk, asbessement, hout, ens. vas te plak en te herstel.

WORD NIE AANBEVEEL VIR:

- Vasheg van truspieëls aan motorreue.
- Aaneenlopende hoë temperature (bo 90°).
- Buigsame materiale.
- Verlangde onderwater omgewing.

Omdat die produk buite ons beheer gebruik word, is ons nie verantwoordelik vir enige mislukkings nie.

WENKE:

- Skuur oppervlakke met skuurpapier voor aanwending.

HET JY GEWEET?

- Pratley Kitsvas Steel is nie elektries geleidend nie.
- Pratley Kitsvas Steel kan geveer word.
- Pratley Kitsvas Steel sal nie roes nie.

i-PRATLEY STEEL QUICKSET

(Zulu)

JIKELELE:

I-Pratley Steel Quickset iyisigcikhisha esibezenza umbenzi osezingezi eliphakeme ekulavini izinsimbi Kanye nase kulungiseni. Iyenzelwe ukunamathelisa okuqinile futhi idala umbala ohambelana nezinsimbi ezingini. Kanti ingakhuhlwa, isahwe, isetshenziwe ngomshini noma iphuculwe ngaphakathi kwamahora amathathu wokuyixuba.

ULWAZHI NGAYO:

- Inamathela ngokushesha.
- Unombala wensimbi futhi iyacwebezela.
- Inamathela ngamathela.
- Inamathelisa kahle izinto ezingeni eziqinile.
- Ingakhuhlwa, isahwe, isetshenziwe ngomshini noma iphuculwe.
- Iyaqina kakhulu lapho isinamathela.
- Ihlala isikhathi eside noma ingakasetshenziwa.

ISIKHATHI ESITHATHAYO UKUNAMATHISELA: (ngaphansi kuka-23° C) (Kuye ngezanga lokushisa nohlobo lwayo)

- Iyashuba emizuzwini engu-6.
- Isuke seyomile ngemizuzu engu-30 ukuthi ingathintwa.
- Isuke isibambebele ngamaphesenti angu-60 emahoreni amathathu.
- Isuke isiqine ngokuphelele emahoreni amathathu futhi isibaqina ngokugcwele emahoreni angu-24.

UKULUNGISELELA UKUNAMATHISELA:

Izingxenye ezizonanyatheliswa kufanele zingabi nalo uthuli, ukudleka kwensimbi, upende, amafutha noma ugrisi. Ukukuhlwa ngebhulashi lezincingo noma nge-sandpaper kuyokwenza izindawo ezibushelelezi zinamathelise kangcono.

INDELELA YOKUYIXUBA:

1. Eshubhini elinesivalo esimhlophe, putshuzela ingxenye incane entweni engeke iyimuncane njengekhabhodi elincane. (**Isthombe 1**).
2. Eshubhini elinesivalo esimnyama, putshuzela ingxenye elingana namashi neyokuqala uyibeke eceleni kweyokuqala. (**Isthombe 2**).
3. Sebenzisa eyanelwe ukuthi ungasibezenzisa ingakapheli imizuzu embilini noma emithathu. Nikho, ukuze uqinisiseke ukuthi lezi zingxenye zengcina ziyavalingana ngempela kufanele zingabi ngaphansi kuka-15 mm ubude.
4. Buyisela izivalo emashubhini aza **afanele**.
5. Usebenzisa iphini noma induku eqatha, bona lezi zingxenye ezimbili uzixubanise zize zibe umbala omdaka. (**Isthombe 3**).
6. Yisebenzise ingakapheli imizuzu emithathu ngemva kokuyixubanisa.



EZINYE IZINDELELA ZOKUYISEBENZISA:

1. Ivala izimbobo ezinsimbi.
2. Ivala izinsimbi ezineminkene.
3. Inamathelisa izinto zensimbi.
4. Eyokwenamake insimbi ukuze kusalwe izikhala.
5. Eyokunamathelisa izinto zobumba, isileti, amathela, nokunye, uma umbala ufana.
6. Eyokuphessa nezinto zokuhloba zesilva.
7. Iyakwazi ukunamathelisa nokuphessa izinto ezingeni eziqinile njengezamazhanyina, izinto zetshe, ukhonkolo, ukhuni, nokunye.

UKUSETSHENZISWA OKUNGAFANELE:

- Ukunamathelisa izibuko zemoto kuyi-windscreen.
- Ukuyisebenzisa ngaphansi kwezanga lokushisa elihlale liphezulu (ngaphezu kuka-90°C).
- Izinto ezicwebezelayo.
- Ukusetshenziswa entweni ehlahle ingaphansi kwamanzi.

Njengoba ukusetshenziswa kwalo mkhizozo kungalawula yithina, asinakubekwacala uma ungangabanga ngempumelelo.

ICEBISO:

- Kuhlala izingxenye ozozihlanganisa nge-sandpaper ngaphambi kokufaka ingcina.

INGABE BEWAZI?

- I-Pratley Quickset Steel iyakwazi ukumboza izintambo zikagesi.
- I-Pratley Quickset Steel ingafakwa upende uma isiwenzile umsebenzi wayo.
- I-Pratley Quickset Steel ayiqgwali.

PRATLEY STEEL QUICKSET

(Português)

GERAL:

Pratley Steel Quickset é um adesivo de alto desempenho, para reparação e enchimento de metal. Foi formulado para ser rijo, forte, aderir com força e corresponder à cor da maioria dos metais ferrosos. Pode ser limada, serrada, maquinada e polida com lixa, a partir de 3 horas após a mistura.

PROPRIEDADES:

- Cura rápida.
- Lustro e cor metálica.
- Boa força adesiva.
- Adere bem à maioria dos materiais.
- Pode ser limada, serrada, maquinada e polida com lixa.
- Muito rígida quando completamente curada.
- Bom prazo de validade.

TEMPO PARA CURAR: (a 23° C) (Dependente de quantidade e temperatura)

- Fica gel em 6 minutos.
- Fica seca ao toque em 30 minutos.
- 60% da força em 3 horas.
- Totalmente rígida em 3 horas e força total em 24 horas.

PREPARAÇÃO DA SUPERFÍCIE:

As superfícies a unir devem estar livres de sujidade solta, ferrugem, tinta, óleo e massa lubrificante. Se passar com um esfregão ou lixa irá melhorar significativamente a adesão a superfícies lisas.

PROCEDIMENTO DE MISTURA:

1. Do tubo com **tampa branca** esprema uma gota de resina numa superfície plana e não absorvente como cartão. (Fig. 1).
2. Do tubo com **tampa preta** esprema uma gota exatamente igual de endurecedor, junto à outra gota (Fig. 2).
3. Use apenas o que poderá ser aplicado dentro de 2 ou 3 minutos. Porém, para garantir proporções semelhantes, as gotas devem ser superiores a 15 mm de comprimento.
4. Volte a colocar as tampas coloridas nos tubos corretos.
5. Com uma espátula ou vareta, misture completamente e vigorosamente as duas gotas até obter uma cor homogênea (Fig. 3).
6. Use dentro de 3 minutos de mistura.



ALGUMAS UTILIZAÇÕES SUGERIDAS:

1. Enchimento de bolhas em peças fundidas.
2. Reparação de fundições rachadas.
3. União de peças de metal.
4. Criação de juntas finas ou enchimento de brechas em peças de metal.
5. União de cerâmica, ardósia, telhas, azulejos, etc., onde haja necessidade de corresponder à cor.
6. Reparação de ornamentos de prata.
7. União e reparação da maior parte de materiais rígidos como porcelana, trabalhos em pedra, cimento, madeira, etc.

NÃO RECOMENDADO PARA:

- União de espelhos retrovisores nos pára-brisas.
- Temperaturas altas contínuas (acima de 90°).
- Materiais flexíveis.
- Ambiente submerso em água prolongado.

Como o produto é usado fora do nosso controlo, não nos podemos responsabilizar por qualquer falha.

DICAS:

- Lixar as superfícies a ser coladas para uma união melhor.

SABIA QUE?

- Pratley Quickset Steel é um isolador eléctrico.
- Pratley Quickset Steel pode ser pintado assim que curado.
- Pratley Quickset Steel não enferruja.

PRATLEY STEEL QUICKSET

(Français)

DESCRIPTION:

Pratley Steel Quickset est un adhésif de haute performance qui fixe et répare les métaux. Il est spécifiquement formulé pour assurer sa solidification et s'adapter aux couleurs des métaux les plus ferreux. Il peut être scié, limé et poncé, et ce, jusqu'à 3 heures après que le mélange ait été effectué.

PROPRIÉTÉS:

- Adhésion rapide.
- Couleur et lustre métallique.
- Bonne force adhésive.
- Bonne adhérence à la plupart des matériaux.
- Peut être limé, scié, usiné et poncé.
- Très dur une fois sec.
- Bonne durée de conservation.

TEMPS DE FORTIFICATION : (à 23° C) (varie selon la température et la quantité)

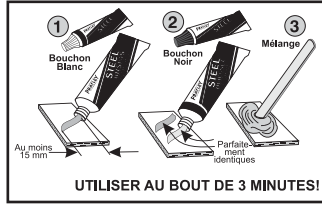
- Se raffermir au bout de 6 minutes.
- Sec au touché en 30 minutes.
- Atteint 60% de résistance en 3 heures.
- Atteint sa rigidité totale après 3 heures et sa résistance optimale en 24 heures.

PRÉPARATION DE LA SURFACE:

Les surfaces à coller ne doivent comporter aucune trace de saleté, de poussière, de rouille, de peinture, d'huile et de graisse. Poncer ou gratter avec une brosse métallique améliorera considérablement l'adhérence aux surfaces lisses.

INSTRUCTIONS RELATIVES AU MÉLANGE:

1. Presser le tube au **bouchon blanc** et extraire une goutte de résine sur une surface plane non absorbante telle qu'un morceau de carton (Fig. 1).
2. Presser le tube au **bouchon noir** et extraire une goutte de durcisseur identique, à côté de la première goutte. (Fig. 2).
3. Appliquer autant que possible en 2 ou 3 minutes. Toutefois, pour assurer des proportions égales, les gouttes ne devraient pas être inférieures à 15 mm de long.
4. Remplacer les bouchons codés par couleurs sur les tubes correspondants.
5. À l'aide d'une spatule ou d'un bâtonnet, mélanger soigneusement mais vigoureusement les deux gouttes ensemble jusqu'à l'obtention d'une couleur uniforme. (Fig. 3).
6. Utiliser dans les 3 minutes qui suivent le mélange.



QUELQUES SUGGESTIONS D'UTILISATION:

1. Comblar des événements sur des pièces de fonderie.
2. Réparer des pièces de fonderie fissurées.
3. Assembler des pièces de métal.
4. Réaliser des flancs de raccordement ou collmater des joints sur des pièces métalliques.
5. Coller de la céramique, de l'ardoise, du carrelage, etc lorsque les couleurs correspondent.
6. Réparer des ornements en argent.
7. Assembler et réparer la plupart des matériaux rigides, y compris la porcelaine, la pierre, le ciment, le bois etc.

USAGE DÉCONSEILLÉ:

- Collage de rétroviseurs au pare-brise.
- Applications soumises à des températures élevées continues (supérieures à 90° C).
- Application sur des matériaux flexibles.
- Immersion prolongée dans l'eau.

Le produit étant utilisé en dehors de notre contrôle, nous n'acceptons aucune responsabilité pour les éventuelles défaillances.

CONSEILS:

- Poncez les deux surfaces avec du papier de verre avant d'assembler.

LE SAVIEZ-VOUS?

- Pratley Quickset Steel est un isolant électrique.
- Pratley Quickset Steel peut être peint une fois sec.
- Pratley Quickset Steel ne rouille pas.

PRATLEY STEEL QUICKSET

(Sotho)

TSOHLÉ:

Pratley Steel Quickset ke sekgomaretse sa maemo a hodimo, se kwala masenke le ho kopanya. E entswe hore e dula ka thata le hore mmala wa yona o tshwane le wa masenke a mangata. E ka bewa, y a lohella wa, ya sebediswa mechineng le ho santlwa nakong ya hora tse 3.

BOKGONI:

- E dula kapela.
- Mmaloa o boputswa bo benyang le *lustre*.
- E na le matla a matle a ho kgomaretsa.
- E kgomarela hantle materaleng e mengata e nang le botsitso.
- E ka bewa, ya lohella wa, ya sebediswa mechineng le ho santlwa.
- E thata haholo ha e ommé.
- E ka dula sebaka se setelele e sa sebediswe.

NAKO YA HO E BEHA: (23° C) (E laetwa ke thempheraljhara le boima)

- E ka kopana metsotso e 6.
- E ita be e omme hore e ka tsharwa metsotso e 30.
- 60% isa matla dihoreng tse 3.
- E thatafala dihoreng tse 3 le ho matlafala ka botlalo dihoreng tse 24.

TOKISO YA SEBAKA:

Dibaka tse tse li mamaretswa ditswhanela ho hloka dithshila, ho rusa, pente, mafura le kerise. Ho hlwekisa terata ka borosolo kapa ho tshela santa ho itla oketsa ho kgomarela dibakeng tse boreleli.

TATELO YA HO E KOPANYA:

1. Ho tswa tshupung ya sekwaelana se se sweu pepetella hodima sebaka se mananeng se sa monyeng jwaloka lopolanka (Ponts. 1).
2. Ho tswa tshupung ya sekwaelanana se setsho pepetella lero le tshwananang la setiisetse pela la pele. (Ponts 2).
3. Sebedisa fela seo o se lloitseng metsotso e mmedi (2) ho ya ho ye meraro (3). Le ha hole jwalo, ho netefatsa karolelo tse lekaneng, maro a tshwanana hoba manyane ka tlasa botlelele ba 15mm.
4. Beha dikwaelana tse nang le mmala ditshupung tse loketseng.
5. Ka lefelo kapa thupa e sesame, ka phethahalo le matla kopanya maro a mabedi mmo ho fihlela mmala o tshwana. (Ponts 3).
6. E sebedise metsotso e meraro kamora ho kopanya.



MESEBETSI E MENG:

1. Ho tshela mathombo a butsweleng *in castings*.
2. Ho lokisa *castings* tse peperaneng.
3. Ho mamaretsa dikarolo tsa masenke.
4. Ho itlatsa kapa ho tshela meqomo dikarolong tsa lesenke.
5. Ho mamaretsa disaramiki, dithaele, ji., moo mmala o tshwanang.
6. Ho lokisa mekgabiso ya silifera.
7. Ho kopanya le ho lokisa materale e mengata e tsitsitseng, ho kenyeletsa le wa *china*, tsa lejwe, samente, patsi, ji.

HA YA ROTLOELLETSWE BAKENG SA:

- Ho mamaretsa dipone fenstereng ya kapele ya kolo.
- Thempheraljhareng e hodimo (ka hodima 90°).
- Materale e sothehang.
- Ho dula nako e telele dibakeng tse ka tlasa metsi.

Jwalokaha sebediswa se sebedisetswa kantle ho taolo ya rona, re ka se nke boikarabelo ba ho hloleha ho sebetsa hwa sona.

DIKETLETSO:

- Santa dibaka ka bobedi ka pampiri ya santa pele o mamaretsa.

NAA O NE O TSEBA?

- Pratley Quickset Steel e sebedisana le motlakase.
- Pratley Quickset Steel e ka pentlwa ha e se e fodile.
- Pratley Quickset Steel ha e rusi.